

SISTEMA DE PROVA ONLINE



uuds

INSTITUTO UNIVERSAL DE DESENVOLVIMENTO SOCIAL



Instruções

INSTRUÇÕES PARA A AMBIENTAÇÃO

VOCÊ ESTÁ RECEBENDO O MANUAL DE COMO SERÁ SUA PROVA ON-LINE DO SEBRAE SP.

HAVER O SIMULADO AO AMBIENTE DE PROVAS (SIMULAÇÃO DA AVALIAÇÃO DE CONHECIMENTO), QUE DEVERÁ SER ACESSADO ATRAVÉS DO LINK ABAIXO.

<https://iuds.fabricadeprovas.com.br/login>

USUÁRIO: (e-mail)

SENHA: (3 últimos dígitos do CPF)

A AMBIENTAÇÃO ESTARÁ DISPONÍVEL PARA OS CANDIDATOS HABILITADOS DAS **14:00 às 20:00** DO DIA **23/08/2021**.

*O E-MAIL E O CPF (USUÁRIO E SENHA) CORRESPONDE AOS DADOS CADASTRADOS NO SITE DO IUDS (WWW.IUDS.ORG.BR).



AVALIAÇÃO DE CONHECIMENTOS

A AVALIAÇÃO DE CONHECIMENTOS SERÁ REALIZADA
NO DIA **24**

24/08/2021 AS **15H00MIN00SEG**, COM TOLERÂNCIA DE
ENTRADA NO AMBIENTE DE PROVAS ATÉ AS
15H10MIN00SEG.

O ACESSO A PROVA PODERÁ SER FEITO ATRAVÉS DO
LINK ABAIXO.

<https://iuds.fabricadeprovas.com.br/login>

USUÁRIO: (e-mail)

SENHA: (3 últimos dígitos do CPF)



PREPARAÇÃO:

Para Realizar a prova, é necessário:

1. **COMPUTADOR (DESKTOP OU NOTEBOOK)**
Windows 7 ou superior ou Mac OS 10.10 ou superior.
Navegadores Chrome (Versão 63 ou Superior) ou Firefox (52 ou superior)
2. **TESTAR A COMPATIBILIDADE DO SISTEMA**
Certificar-se de que o seu computador é compatível com o sistema de provas com monitoramento.
3. **CONEXÃO DE INTERNET ESTÁVEL**
Verificar a estabilidade/qualidade de sua operadora de internet.
Conferir a suficiência de seu plano de dados para o dia da prova.
Recomendável 10 Megas.
4. **DESATIVAR TODAS AS NOTIFICAÇÕES, PROTEÇÃO DE TELA, ANTIVÍRUS E FIREWALL**
5. **AMBIENTE PARA REALIZAR A PROVA**
Organize um ambiente silencioso, iluminado e sem pessoas por perto para realizar a prova.
Você deverá permanecer sozinho(a) durante a prova.



PREPARAÇÃO:

Não é Permitido!

- Realizar a prova, em dispositivos mobiles (Celular e Tablet).
- Conectar o computador a mais de um monitor, ou a um projetor.
- Portar, durante a realização da prova, qualquer aparelho eletrônico. Exemplo: Celular, Relógio Digital, Mp3, Tablet ou Similar, mesmo que desligado.
- Ausentar-se da prova durante a realização da prova.
- Utilizar livros, apostilas ou qualquer material acadêmico durante a execução da prova.
- Interagir com uma outra pessoa durante a realização da prova.

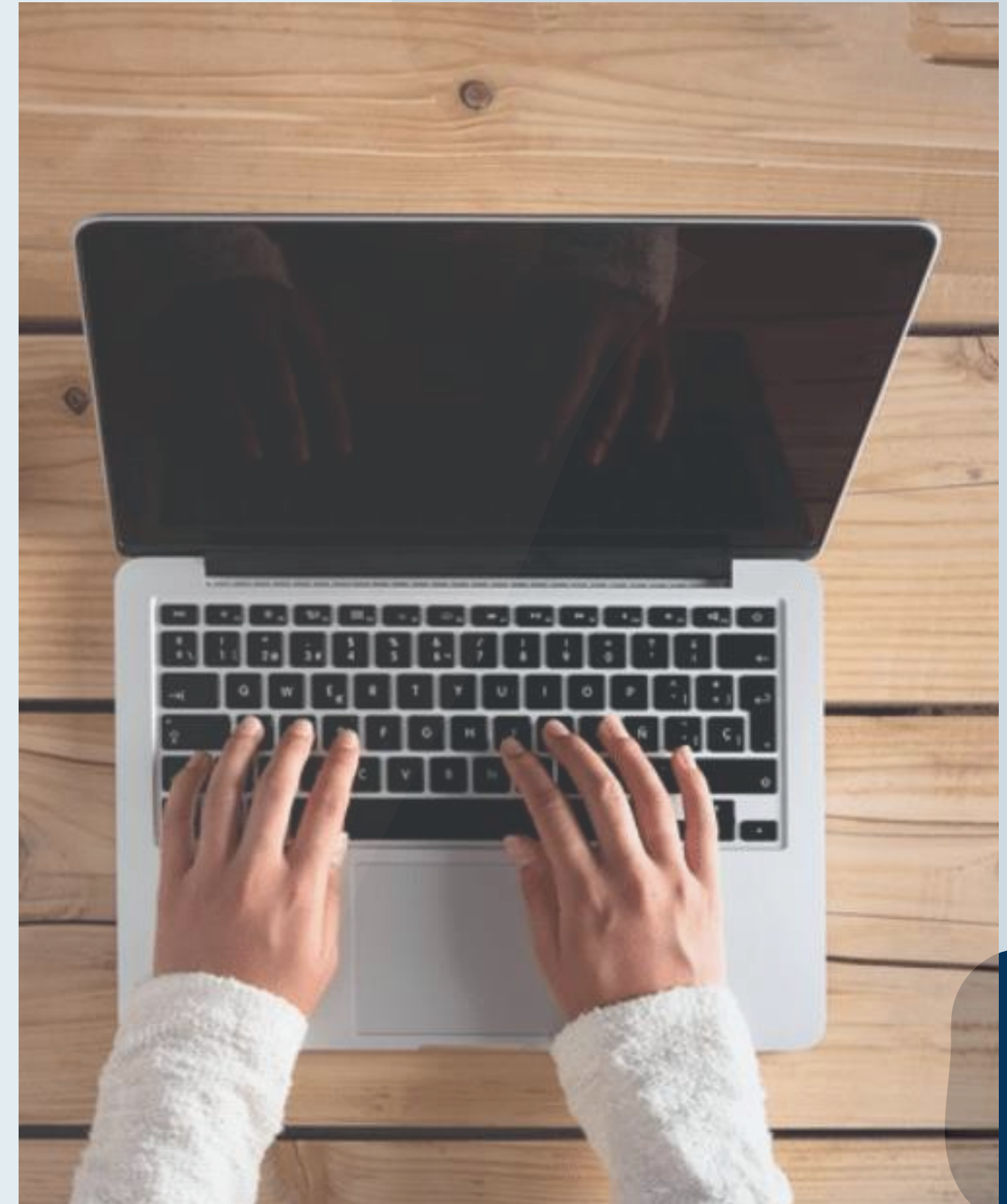


TERÁ PROVA ANULADA **AUTOMATICAMENTE,** SE:

- Clicar fora da aba do navegador ou sair da página da prova por mais de 30 segundos.
- Clicar fora ou sair da página da prova por mais de 2 vezes.

Atenção:

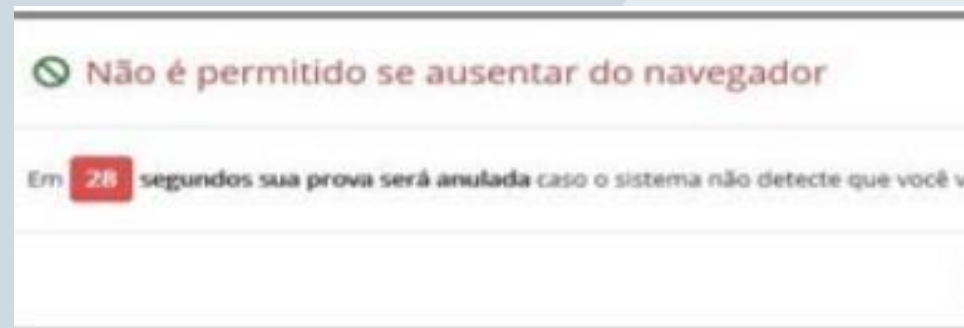
Ao clicar em "Começar" a prova, o sistema registrará qualquer saída da página(aba) da prova exibindo alertas. Sua prova poderá ser anulada automaticamente. Veja a seguir os tipos de alertas.



ALERTAS:

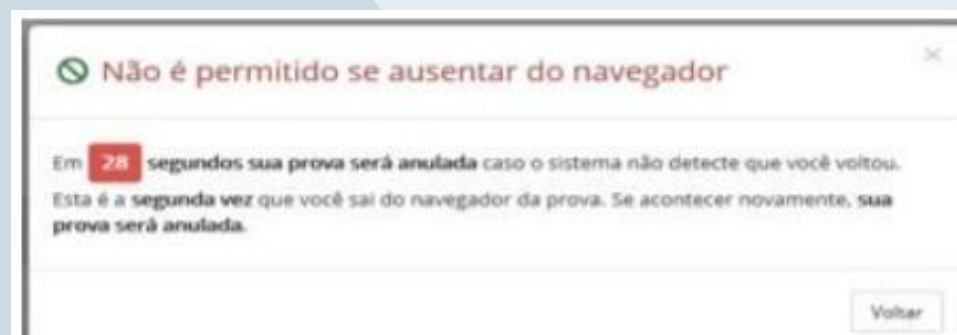
1º Alerta: Ativará contagem regressiva de 3 segundos para retornar a prova.

Ação: Clicar dentro da prova. Se não retornar dentro de 30 segundos, a prova será anulada Automaticamente.

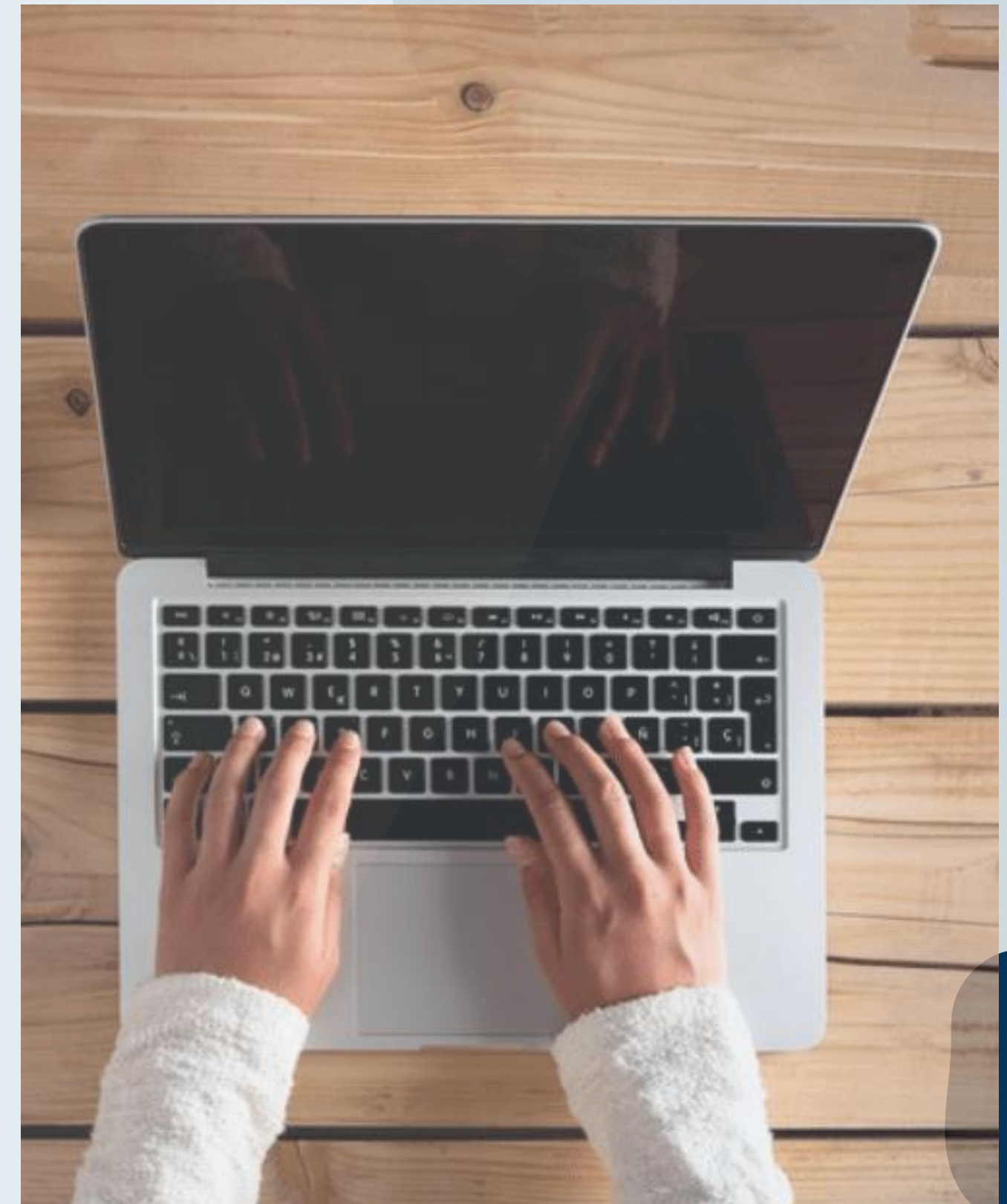


2º Alerta: Informará que é o 2º Saída. Último Alerta. Iniciará a contagem regressiva dos 30 segundos para retornar a prova.

Ação: Clicar na prova novamente.



3º Alerta: Informará que A prova foi Anulada.



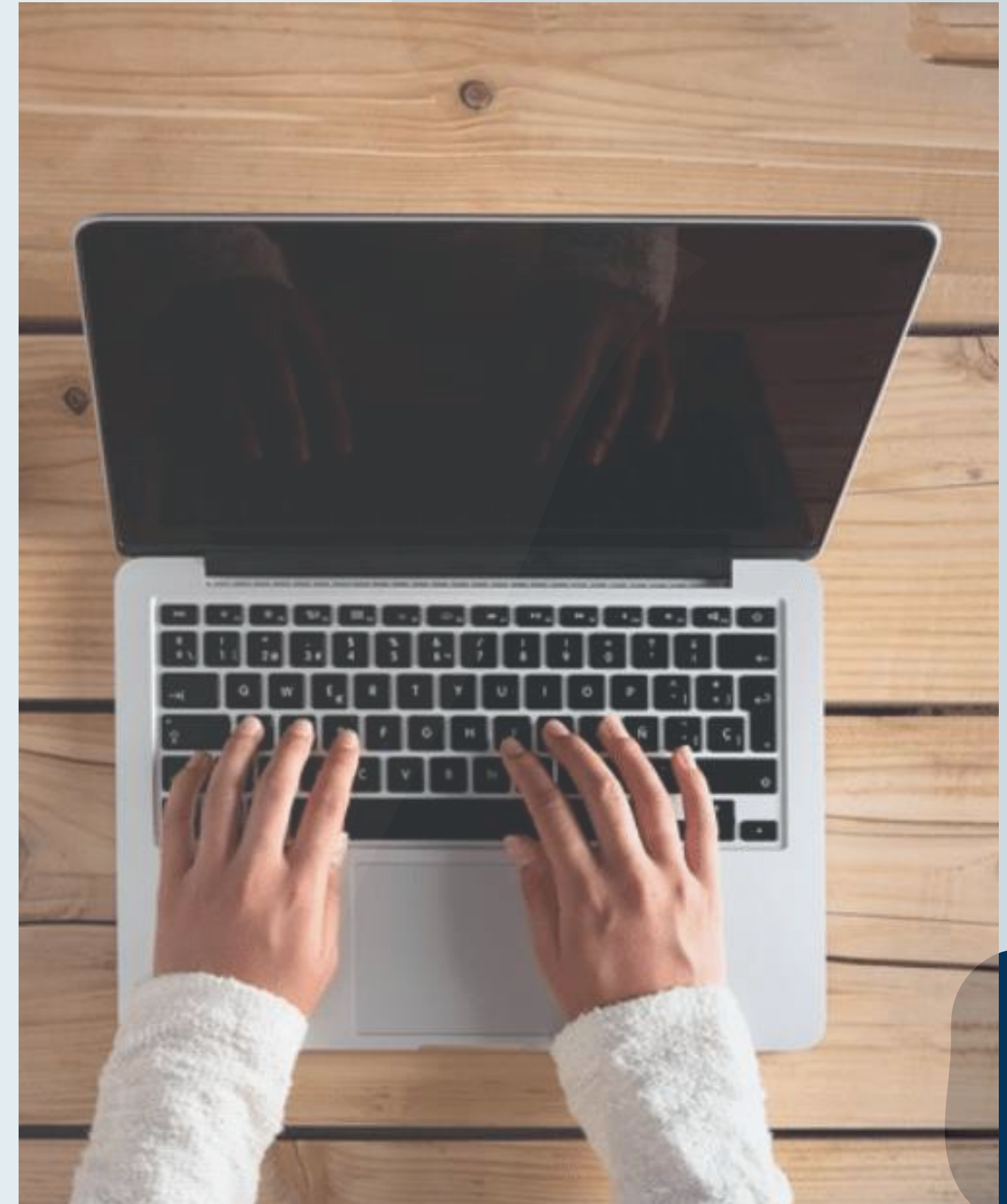
PROCESSO DE AUDITORIA:

Análise dos relatórios e imagens/Sons.

A prova online possui normas/regras e ações de segura na digital baseada em ferramentas especializadas de forma que seja garantida a veracidade das informações, evitando fraude durante sua execução. a prova é protegida por alguns níveis de segurança, utilizando-se de inteligência Artificial.

Todo o período de realização da prova será gravado e passará por uma verificação posterior, processo de auditoria, por meio de relatório de índice de credibilidade e imagem/sons capturados durante sua execução.

A identificação de comportamentos inadequados(infrações) poderá levar a anulação de sua prova, sem que seja concedida outra oportunidade de realização ou compreensão de qualquer espécie.



PROCESSO DE AUDITORIA:

Resultado da Auditoria:

Após a realização da prova, a sessão será auditada.

Caso seja comprovado o comportamento inadequado (infração), a prova do aluno será anulada com base nos relatórios de índice credibilidade gerados pela sistema de monitoramento remoto e nas imagens/sons gravados durante a sessão da prova.

Em caso de infração o aluno receberá notificação oficial da IUDS, Por e-mail.

As imagens e sons gravados serão usados, quando necessário, somente para análise de comportamento durante a aplicação e realização da prova, obedecendo aos critérios da LGPD.





PASSO 1

Um e-mail será enviado pelo IUDS com as informações necessárias para você acessar e realizar sua prova. Leia com atenção as orientações.

A prova acontecerá pela plataforma de provas do IUDS, e você receberá o link no e-mail cadastrado na inscrição, por isso é importante que todos os candidatos confirmem o e-mail cadastrado no site do IUDS (www.iuds.org.br).

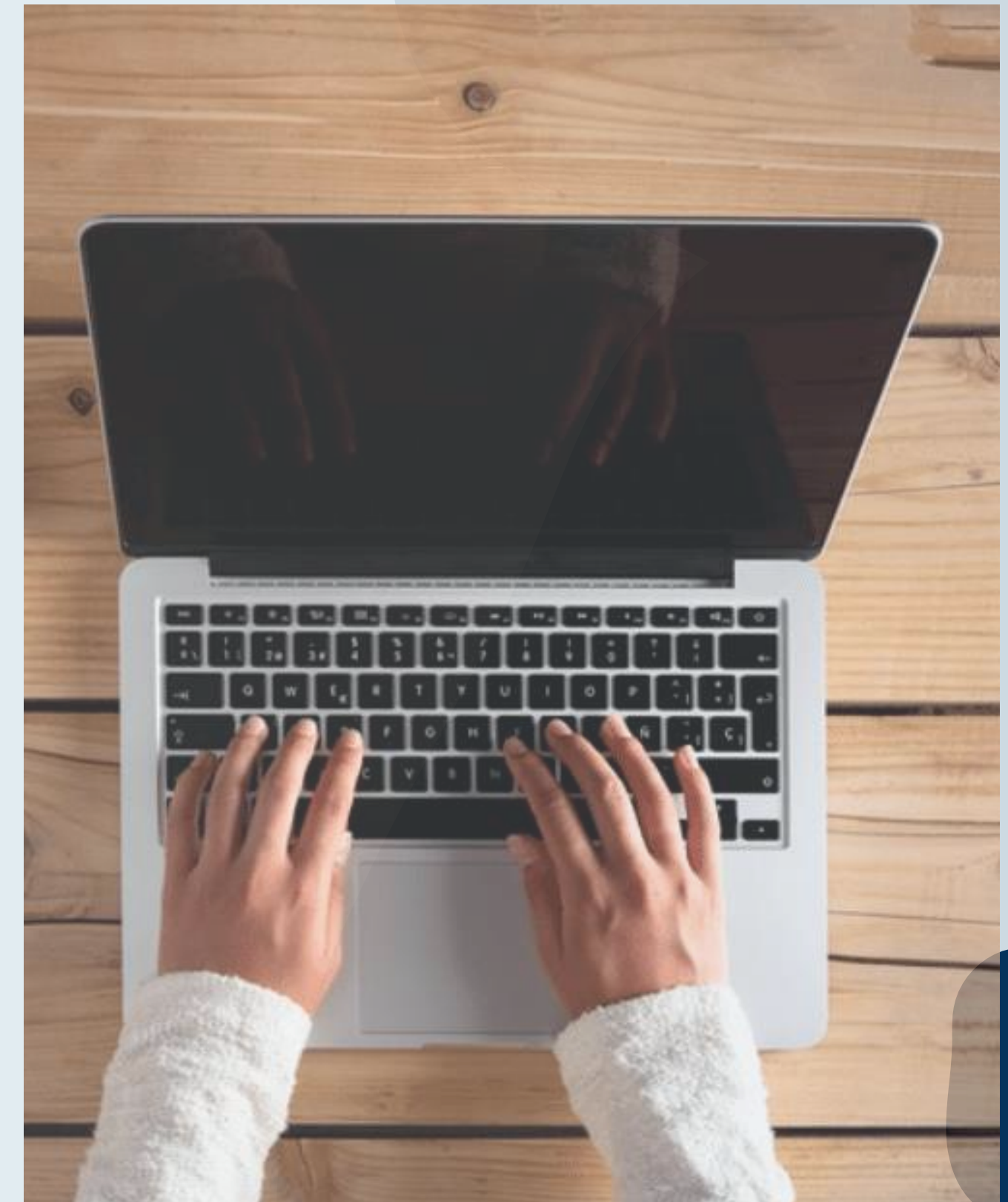
Acessar o link e entre com os dados de usuário e senha.

PASSO 2

Insira nos campos abaixo os dados de usuário e senha, em seguida clique em "Entrar".



A screenshot of a login form with two input fields: "Usuário" and "Senha". Below the "Senha" field is a link that says "Esqueceu sua senha?". To the right of the link is a green button labeled "Entrar".



PASSO 3

Sistema de provas - Aguardando Liberação:

A sua prova será liberada no dia e no horário agendados para sua realização, conforme previsto no calendário da prova.



PASSO 4

Acesso ao sistema de provas - Abrir prova:

Clicar no botão, "abrir prova" para iniciar o exame.



PASSO 5

Antes de iniciar a prova, não esqueça de ler todas as instruções disponíveis no sistema de provas, após clique em **COMEÇAR**, você deverá seguir todas as normas informações.

PROVA ONLINE ENS > Instruções

Instruções para antes da prova.

1. Você pode começar a prova até 22:00:00 de hoje.
2. Você terá 20 minutos para responder à prova. O tempo restante será mostrado sempre na barra inferior da página.
3. Esta prova é composta por questões do tipo **múltipla escolha**.
4. Para os itens de **múltipla escolha**, selecione apenas uma das alternativas disponíveis como resposta.
5. Caso você deseje desmarcar sua resposta, dê um novo clique no item e escolha a nova alternativa.
6. Caso deseje interpor recursos em uma questão, clique no link 'Recurso' logo abaixo dela. Ao final da sua prova você poderá registrar suas argumentações.

Esta prova é composta por 3 seções:

	Itens	Pontuação Exigida
1) Institucional	5	
2) Ensino	3	
3) Gerais	2	
PROVA ONLINE ENS	10	70,0%

ATENÇÃO: não é permitido sair da aba do navegador durante a prova.
Não é permitido se ausentar desta aba do navegador durante a prova. Por exemplo, abrir outra aba ou acessar outro aplicativo do seu dispositivo. Portanto, recomendamos que feche todas as outras abas e aplicativos abertos pois qualquer saída do navegador será registrada e sua prova será anulada.

[Começar >](#)



PASSO 6

Prova

Durante a prova, o candidato NÃO poderá transitar em todas as questões disponíveis, elas serão do tipo **Múltipla-Escolha**. Conforme você for preenchendo a resposta, será sinalizada a alternativa marcada - Conforme mostrado no espaço vermelho. Por fim, não esqueça de clicar na última questão e depois clicar em "Concluir a prova" para finalizar-la.

PROVA ONLINE ENS

Institucional

1. Qual a missão da ENSP?

- A. Promover uma educação transformadora, por meio de programas de excelência, que contribuam para o desenvolvimento de profissionais capacitados a atuar em diversas áreas de negócios, com ênfase no estímulo e disseminação da cultura de seguros.
- B. Nenhuma das anteriores.
- C. Desenvolver o mercado de seguros através da geração e difusão de conhecimento e da capacitação de profissionais de diversos segmentos.
- D. Desenvolver o mercado de seguros através da geração e difusão de conhecimento e da capacitação de profissionais.
- E. Promover programas de excelência, que contribuam para o desenvolvimento de profissionais capacitados a atuar em diversas áreas de SEGUROS, com ênfase no estímulo e disseminação da cultura de seguros.

Sua resposta:

Verifique as áreas de concluir a prova. As marcadas em vermelho estão com a resposta em branco.

Institucional	Ensino	Operações	Seguros	Outros

1. O espaço aqui next com este compartilhando sua tela. [Relatar problema](#) [Ajuda](#) [Sair](#)



PASSO 7

Prova - Cronômetro:

A prova será controlada por meio de um CRONÔMETRO VIRTUAL que encerrará a aplicação quando o tempo limite for atingido.

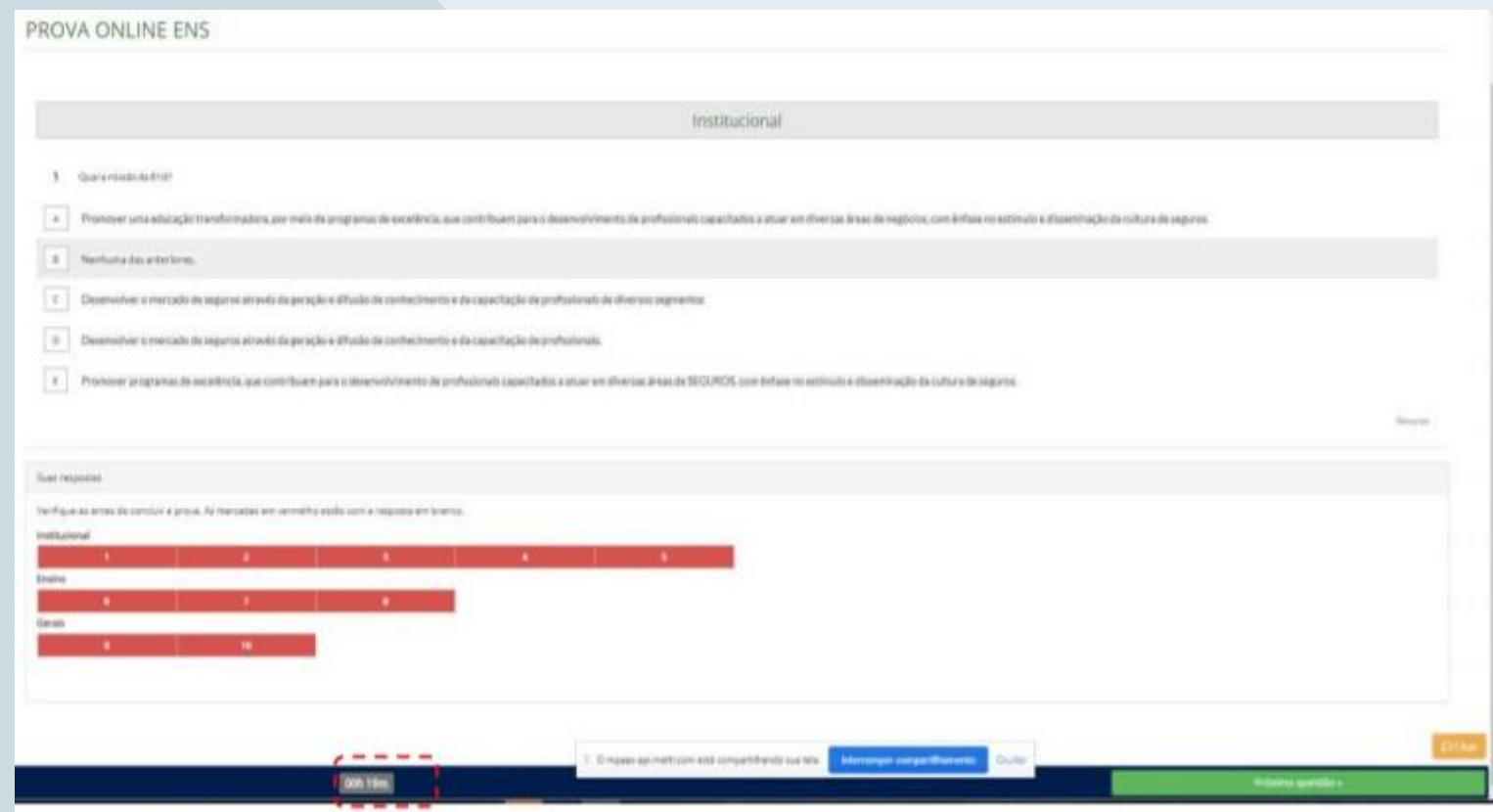
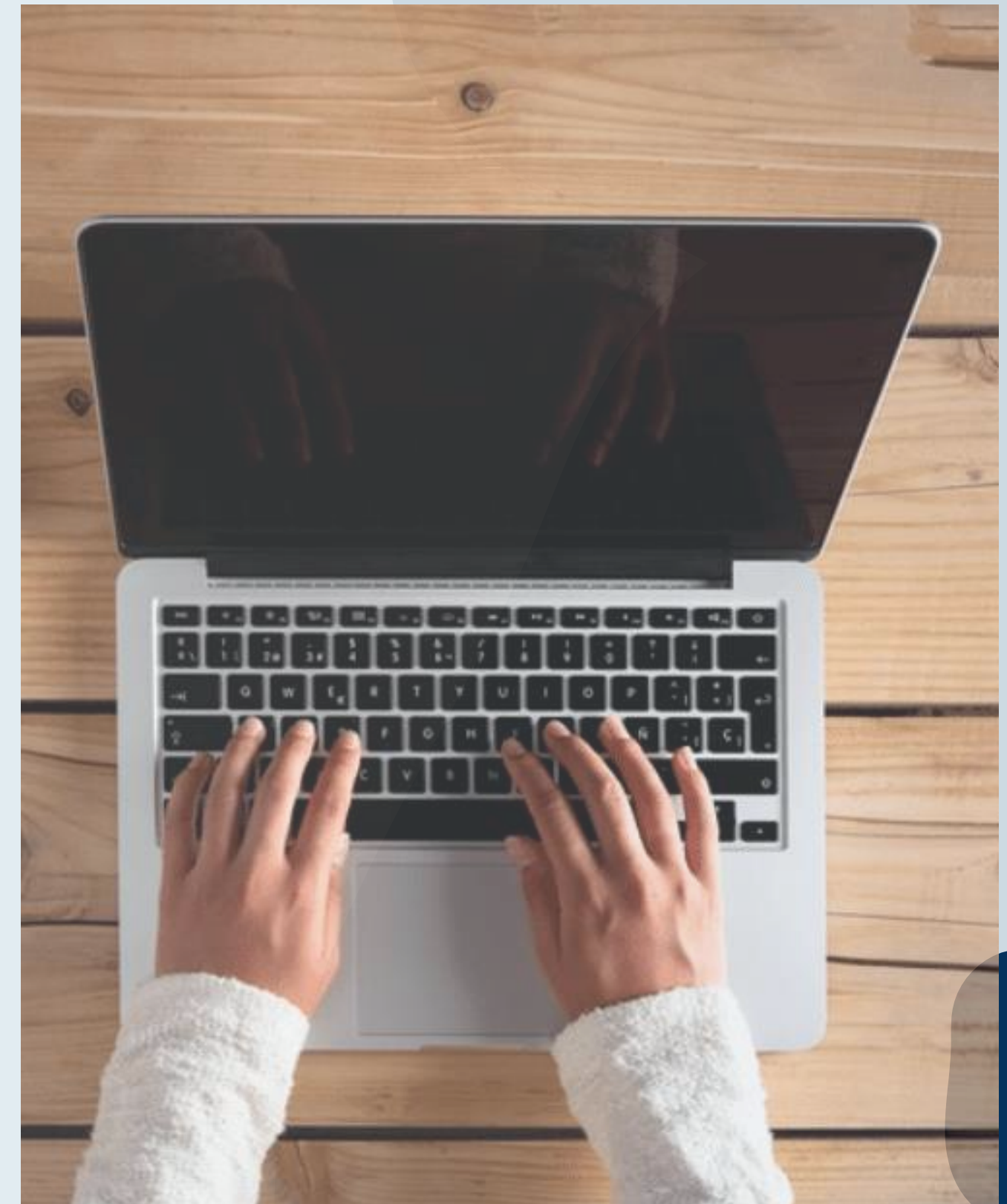
È Sua responsabilidade administrar o tempo da prova.

O sistema não dará alertas quando o prazo estiver se esgotando.

A prova será encerrada automaticamente salvando todas as questões respondidas.

Para prova objetiva, cada candidato terá 4 (quatro) minutos, para responder cada questão.

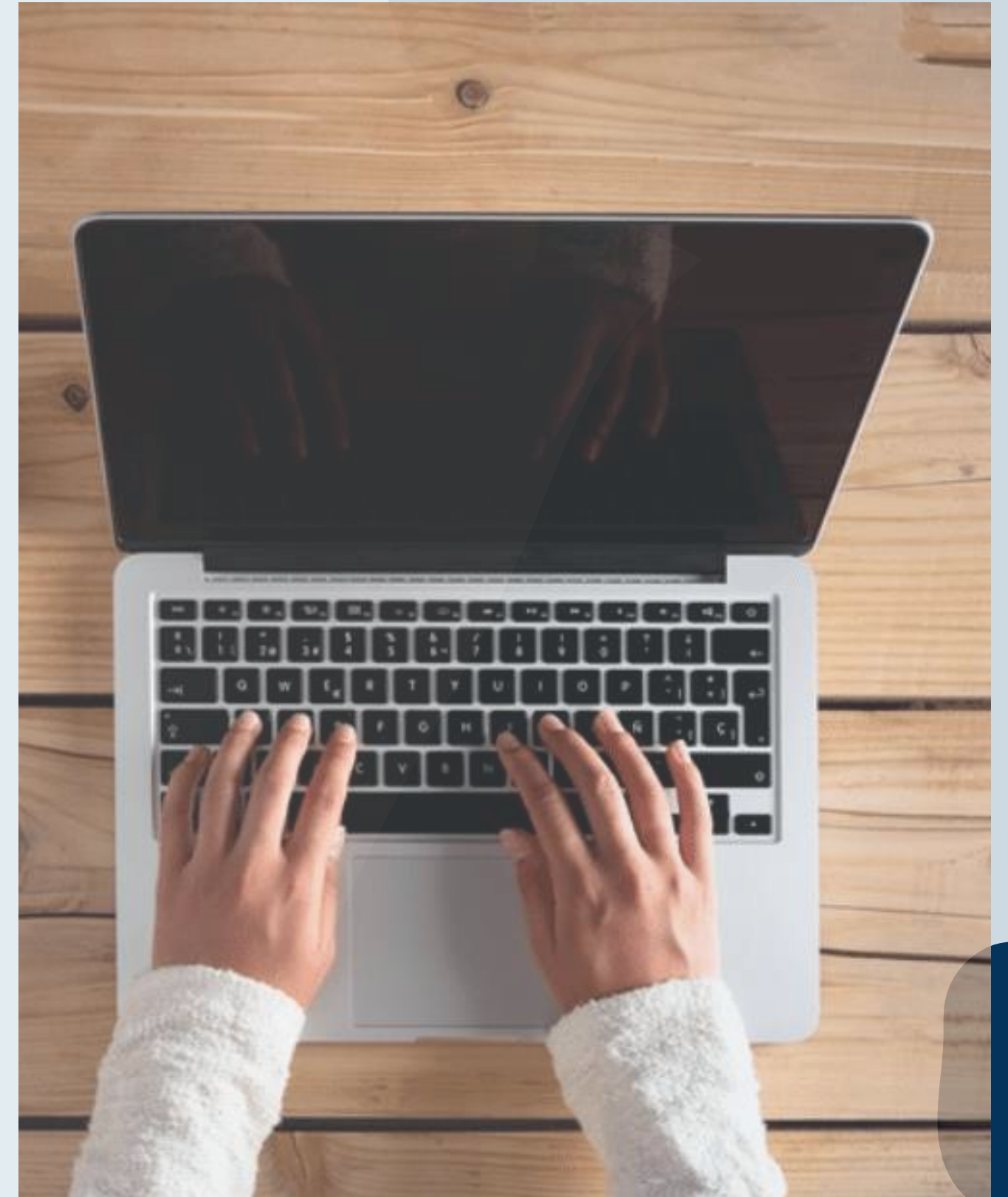
Redação, o candidato terá 40 minutos devendo ser utilizado.



PASSO 8

Prova - Conclusão da prova:

Após concluir a avaliação, será exibido a pontuação obtida e percentual de acertos/erros na prova, bem como o tempo de realização da sua avaliação.





uods

INSTITUTO UNIVERSAL DE DESENVOLVIMENTO SOCIAL

MUITO OBRIGADO!

BOA PROVA.



Encerramento!